

# PLAN – PHASAGE INSTALLATION CHANTIER

## Réhabilitation du bâtiment C du Campus de la Métare

21-23 rue du Docteur Paul Michelon, 42100 Saint-Etienne



### PHASE APS TOUTES TRANCHES

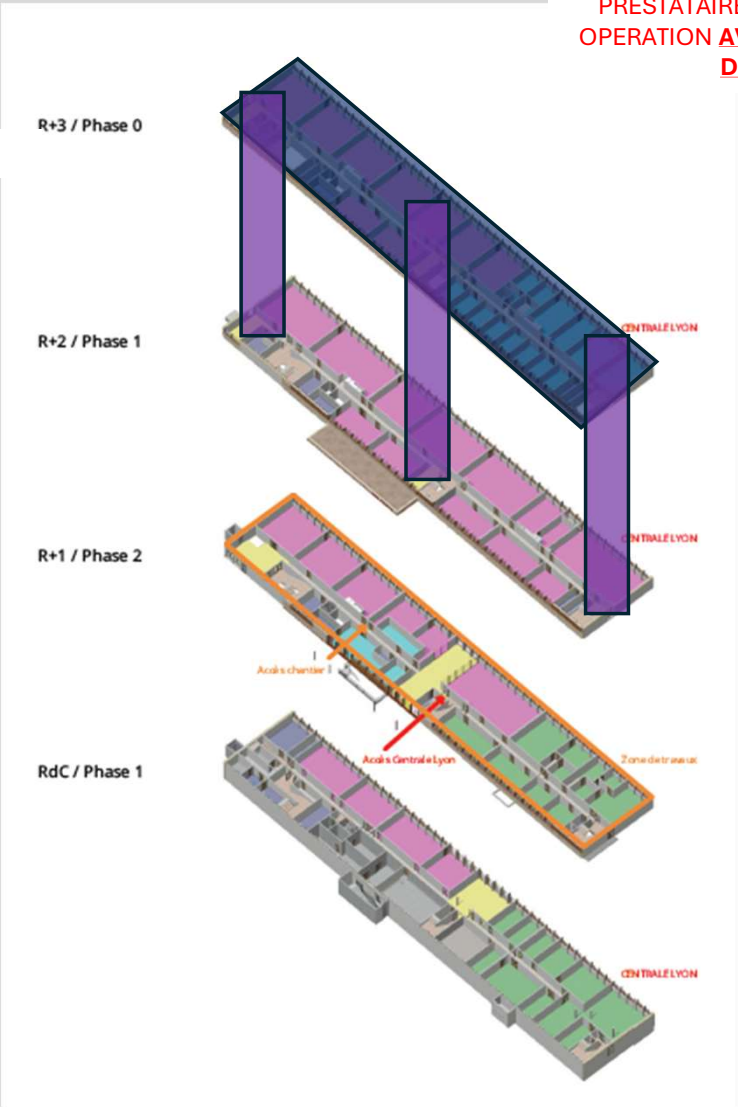


**CEAC**  
MAITRISE D'OEUVRE – OPC

TRANCHE 1 - DESAMIANTAGE ( FIN : MARS 2026)

NIVEAU R+3 cis escaliers

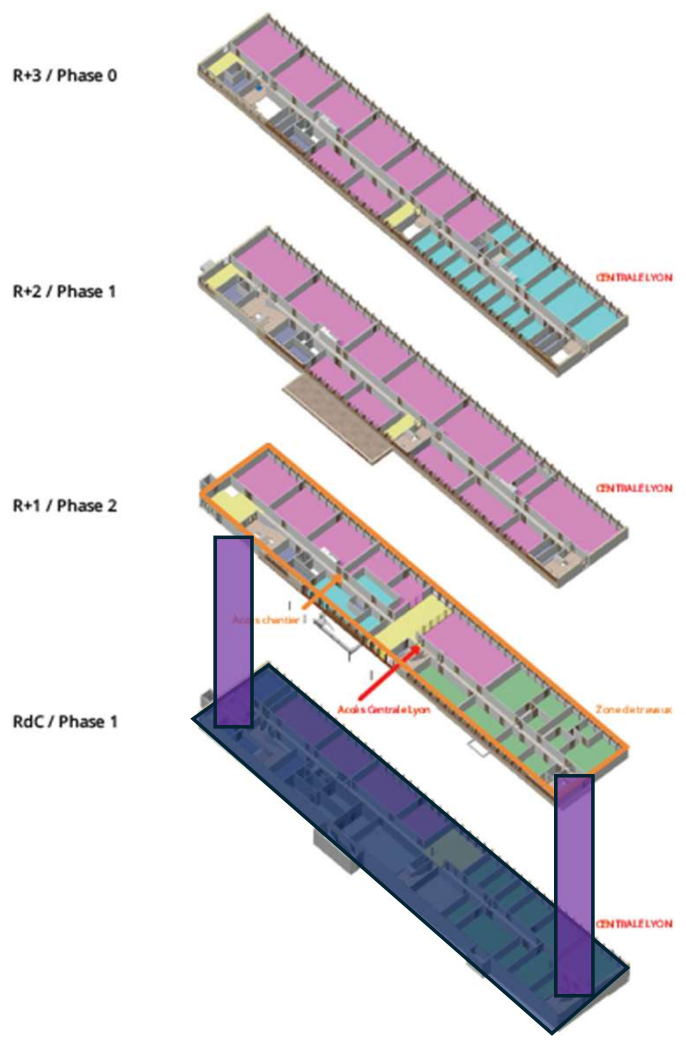
RECEPTION DE SUPPORT ENTRE  
PRESTATAIRE DESAMIANTAGE ET LOTS  
OPERATION **AVANT RECEPTION MARCHE  
DESAMIANTAGE**



**HORS  
MARCHE**

**TRANCHE 2 - DESAMIAANTAGE ( MAI - AOÛT 2026)**

RECEPTION DE SUPPORT ENTRE  
PRESTATAIRE DESAMIAANTAGE ET LOTS  
OPERATION **AVANT RECEPTION MARCHE  
DESAMIAANTAGE**



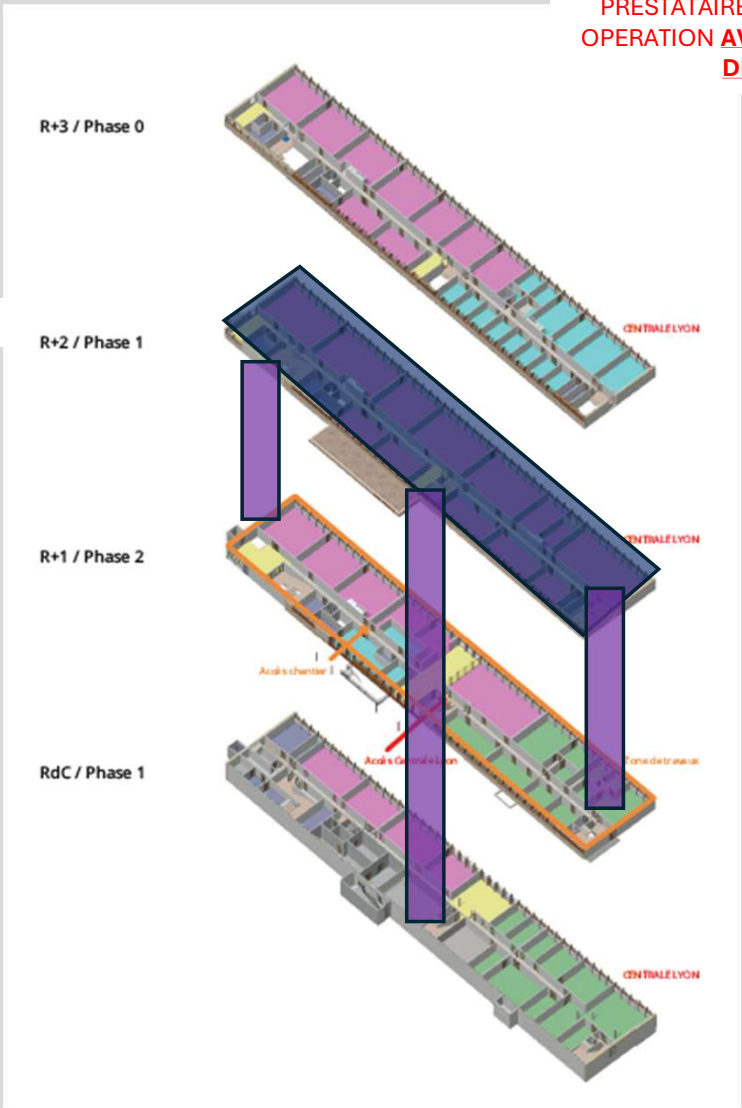
NIVEAU RDC cis escaliers

**HORS  
MARCHE**

**TRANCHE 3 - DESAMIANPAGE ( SEPT - DEC 2026)**

RECEPTION DE SUPPORT ENTRE  
PRESTATAIRE DESAMIANPAGE ET LOTS  
OPERATION **AVANT RECEPTION MARCHE  
DESAMIANPAGE**

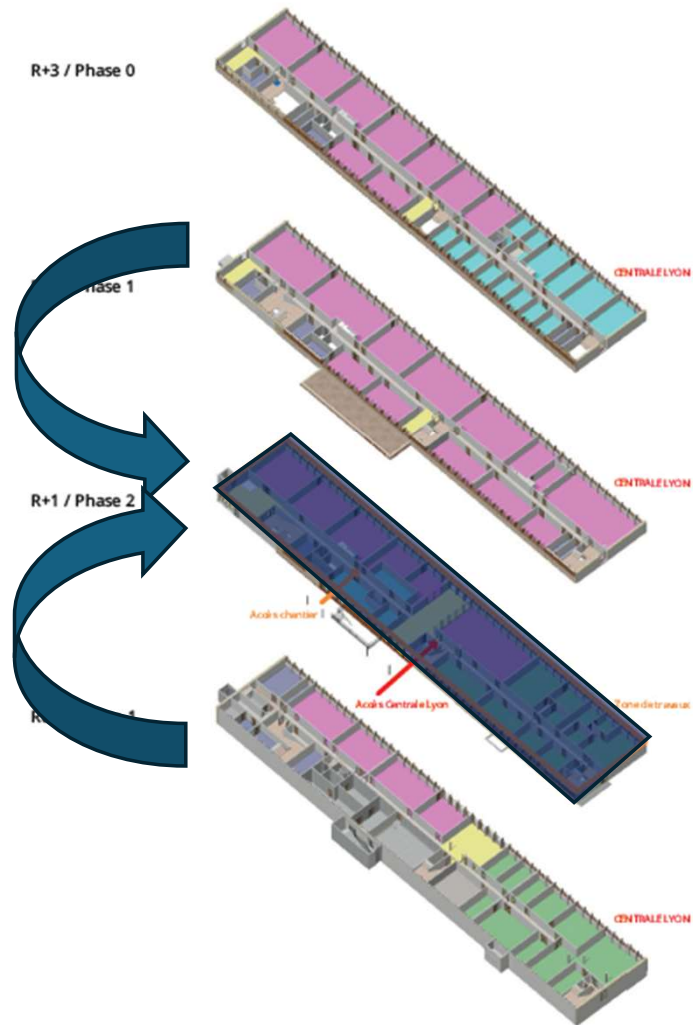
NIVEAU R+2 cis escaliers



**HORS  
MARCHÉ**

## TRANCHE 4 - DESAMIANTAGE ( A DEFINIR )

RECEPTION DE SUPPORT ENTRE  
PRESTATAIRE DESAMIANTAGE ET LOTS  
OPERATION **AVANT RECEPTION MARCHE  
DESAMIANTAGE**

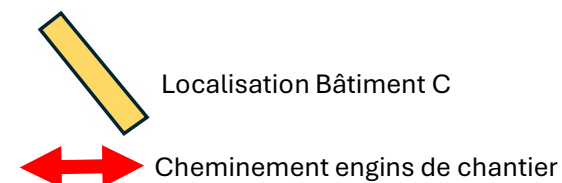
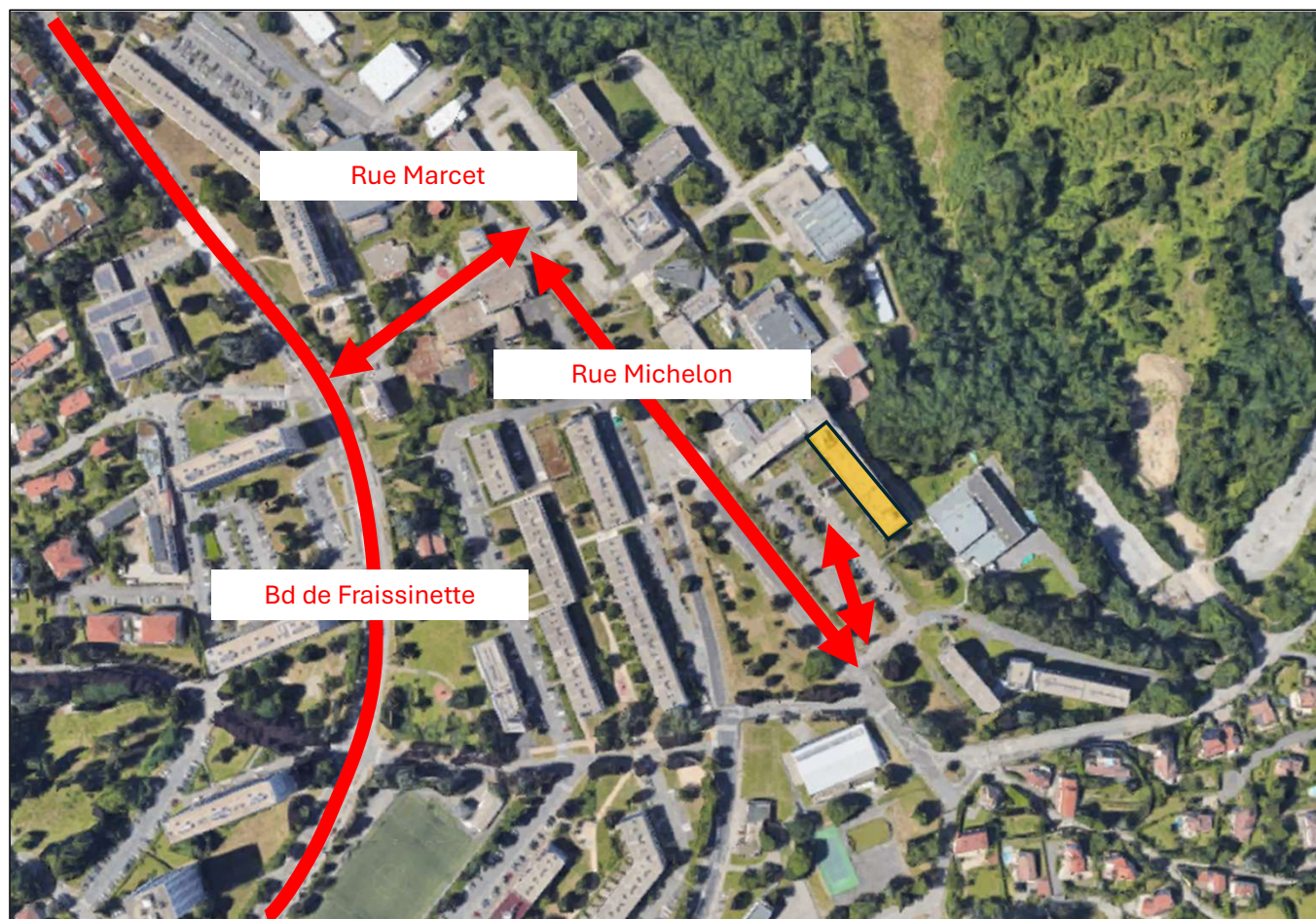


**HORS  
MARCHÉ**

Réhabilitation du bâtiment C du Campus de la Métare

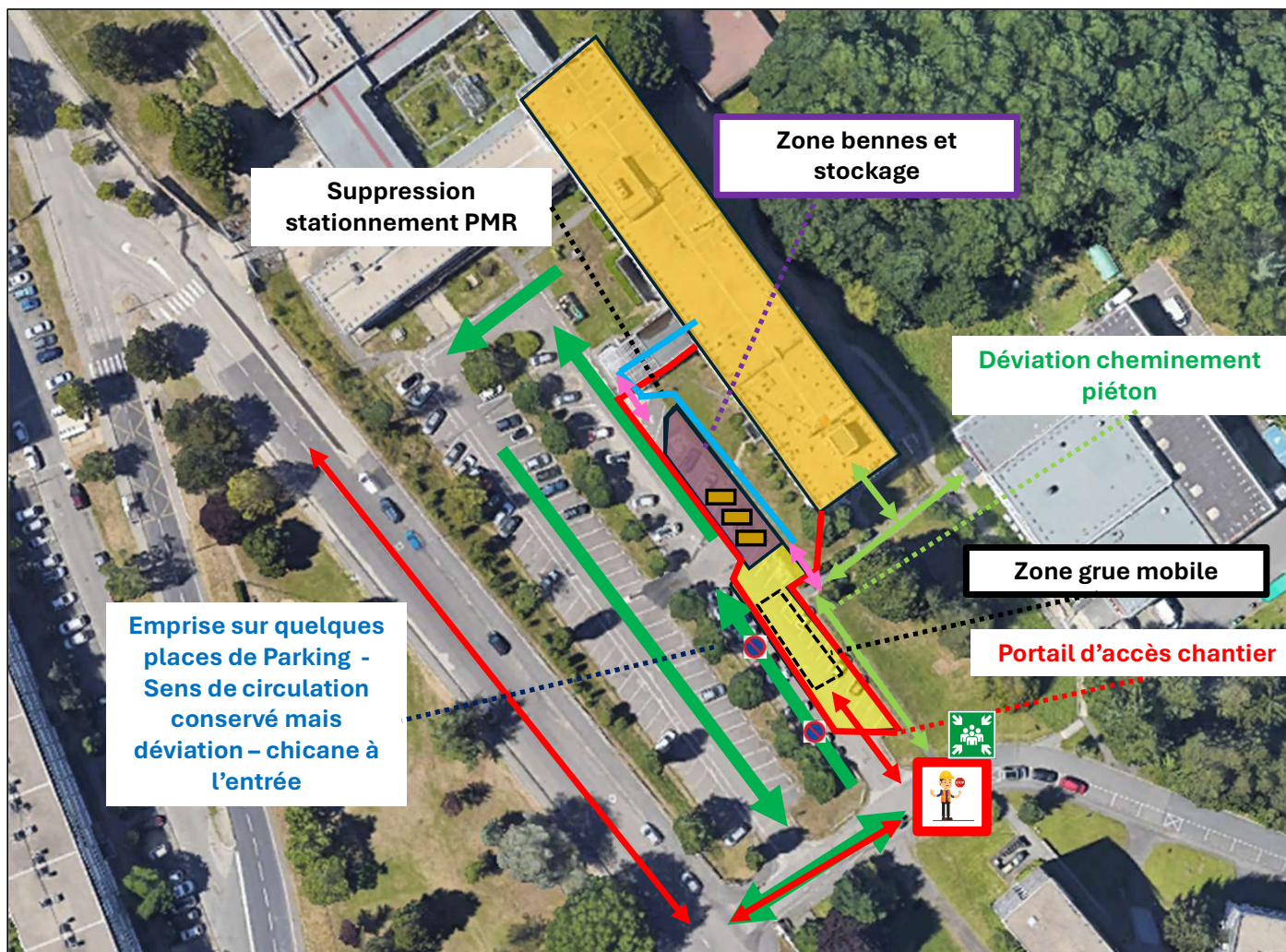





## FLUX VERS L'OPERATION





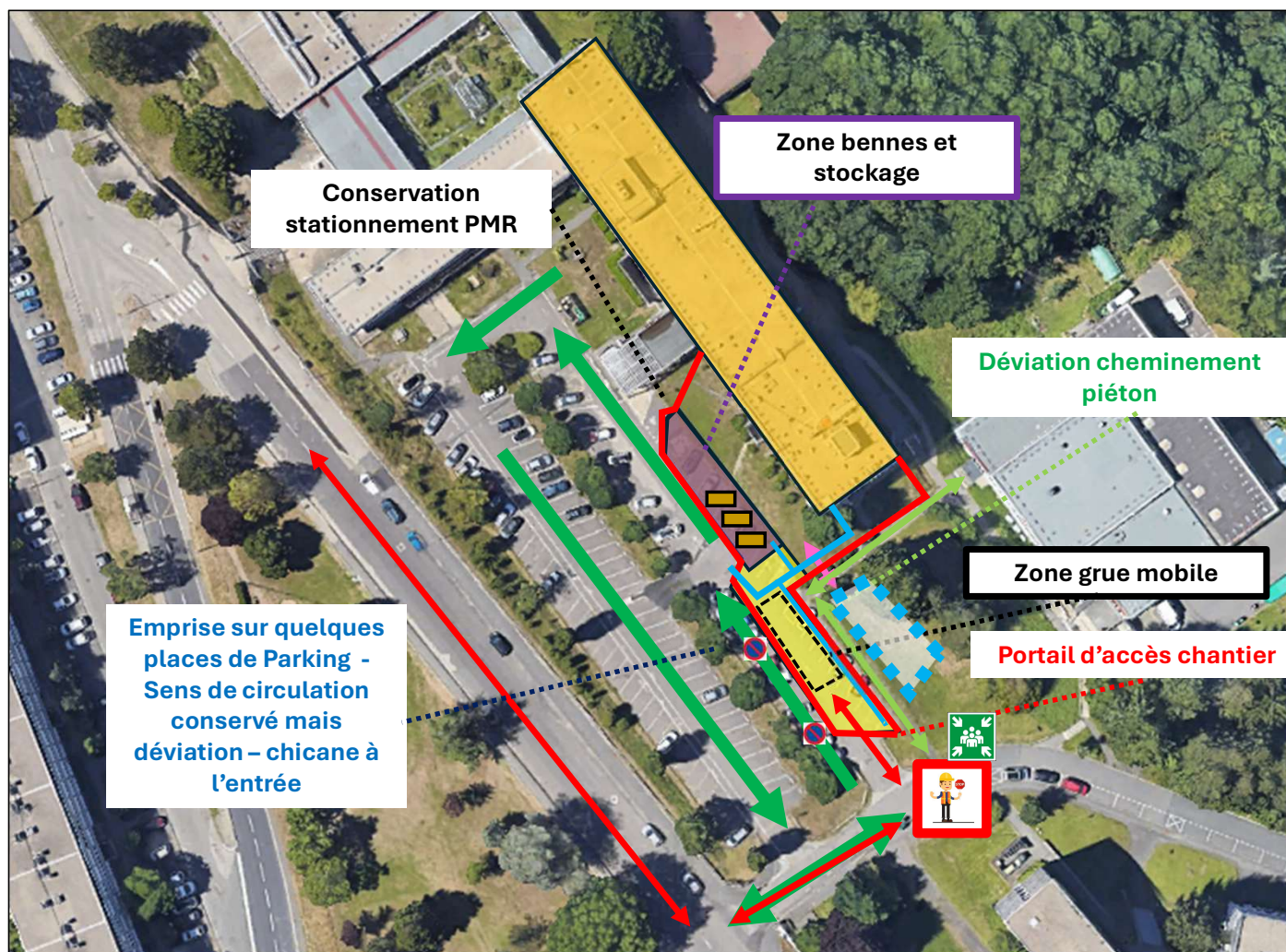
## PRINCIPE INSTALLATIONS EXTERIEURES PHASE 0 R+3 DEGRADE







- Clôture de chantier périphériques (Clôture HERAS double collier)
- Cheminement compagnons
- Zone de stockage et bennes de tri
- Aire de livraison et grue mobile
- ↔ Cheminement engins de chantier. Gestion en entrée / sortie . Entrée marche arrière guidée par homme trafic
- 
- ↗ Confinement étanche et sécurité
-  Grue mobile
-  Point de rassemblement et de secours
- Bennes de tri
- ↔ Accès compagne via portillon sécurisé (cadenas)



## PRINCIPE INSTALLATIONS EXTERIEURES PHASES SUIVANTES



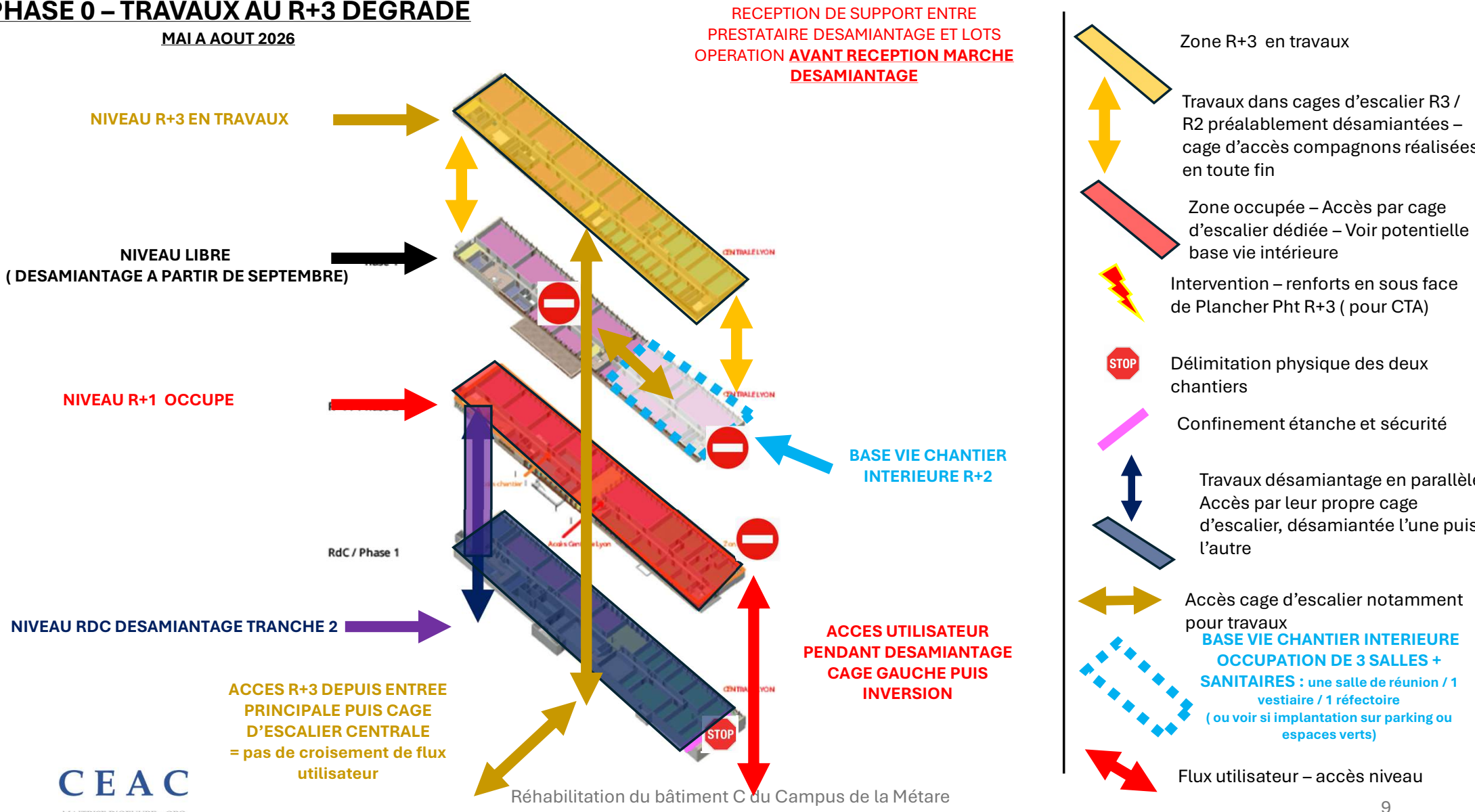
- Clôture de chantier périphériques (Clôture HERAS double collier)
- Cheminement compagnons
- Zone de stockage et bennes de tri
- Aire de livraison et grue mobile
- ↔ Cheminement engins de chantier. Gestion en entrée / sortie. Entrée marche arrière guidée par homme trafic
- 
- Confinement étanche et sécurité
-  Grue mobile
-  Point de rassemblement et de secours
-  Bennes de tri
- ↔ Accès compagnon via portillon sécurisé (cadenas)

**SI BASE VIE INTERIEURE INSUFFISANTE  
POTENTIELLE ZONE BASE VIE EXTERIEURE :**  
une salle de réunion / 1 vestiaire / 1 réfectoire  
Remise en état terrain après départ

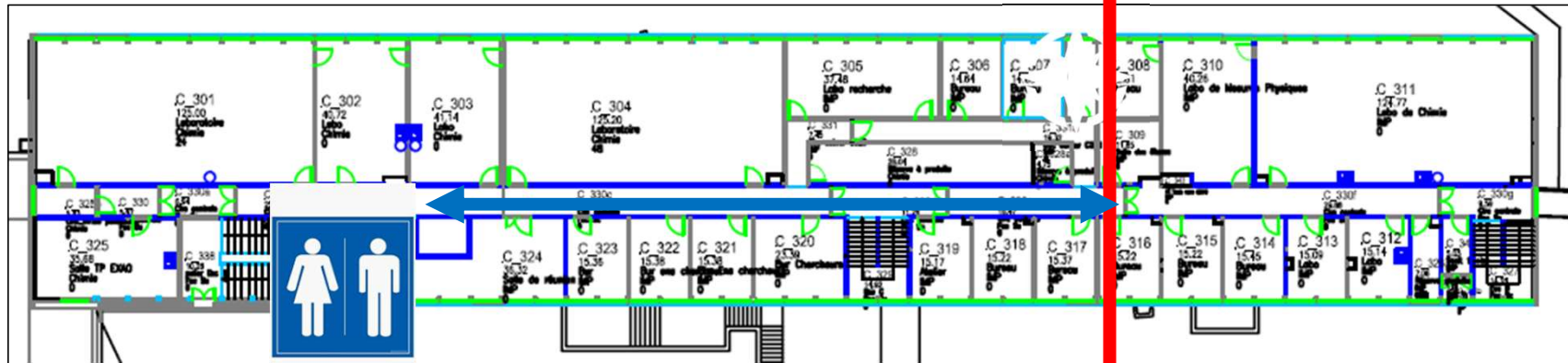


PHASE 0 – TRAVAUX AU R+3 DEGRADE

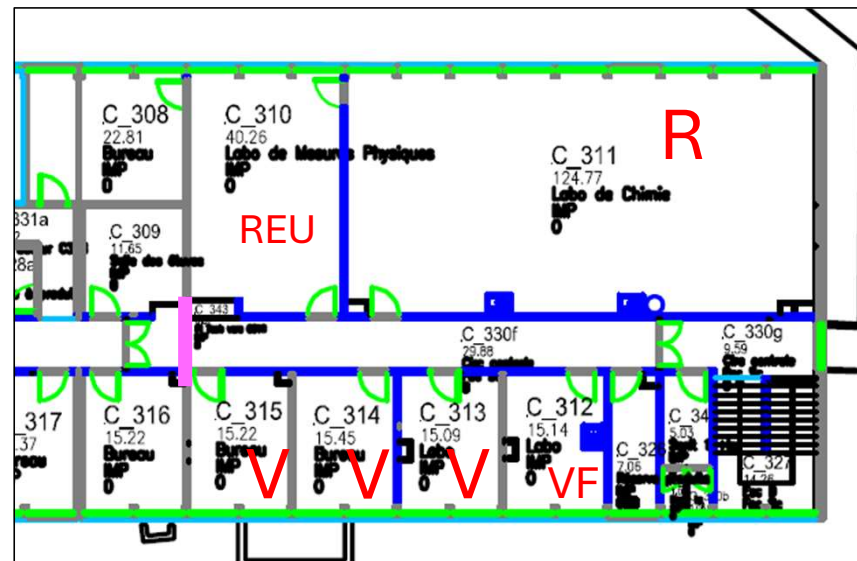
MAI A AOUT 2026



## PLAN PRINCIPE BASE VIE R+2



Utilisation sanitaires



V: Vestiaire  
VF: Vestiaire Femme  
R : réfectoire  
REU : salle de réunion

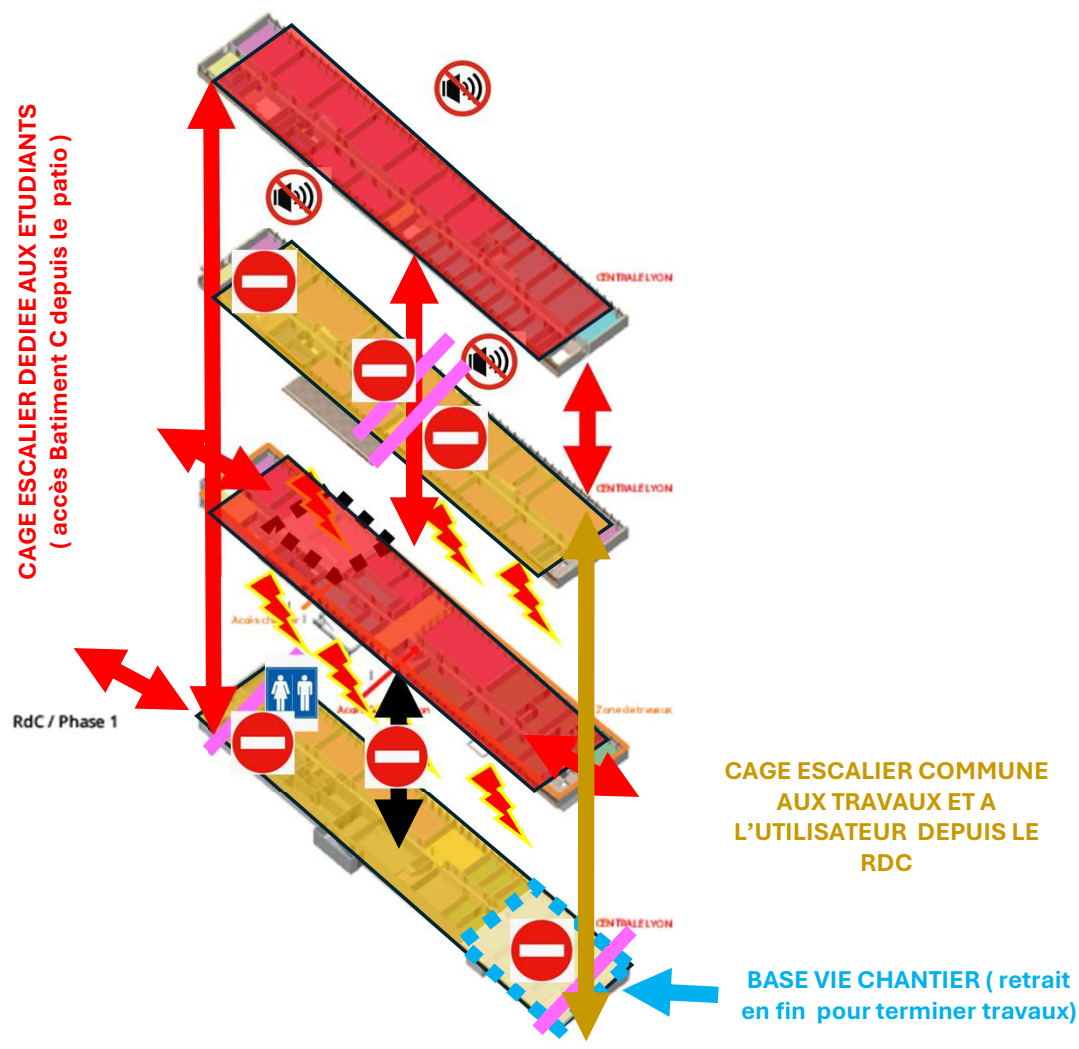
PHASE 1A – TRAVAUX AU R+2 RDC UNIQUEMENT

NIVEAU R+3 OCCUPE UTILISATEUR

NIVEAU R+2 EN TRAVAUX

NIVEAU R+1 OCCUPE UTILISATEUR

NIVEAU RDC EN TRAVAUX



CAGE ESCALIER COMMUNE  
AUX TRAVAUX ET A  
L'UTILISATEUR DEPUIS LE  
RDC

BASE VIE CHANTIER ( retrait  
en fin pour terminer travaux)

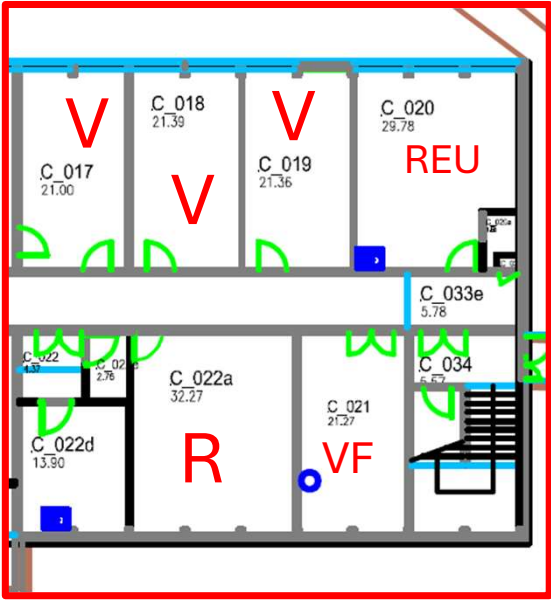
- Zone R+2 et RDC en travaux
- Travaux dans cages d'escalier préalablement désamiantées – cage d'accès compagnons réalisées en toute fin
- Zone occupée Utilisateur
- Intervention – renforts en sous face de Plancher.
- Confinement étanche et sécurité
- Plages horaires bruit à convenir
- Condamnation d'un des 2 blocs sanitaires pour réalisation trémie
- Accès cage d'escalier pour travaux
- BASE VIE CHANTIER  
OCCUPATION DE 3 SALLES  
+ SANITAIRES : une salle de réunion / 1 vestiaire / 1 réfectoire
- Flux utilisateur – accès niveau



**PLAN PRINCIPLE BASE VIE RDC** ( Variante moins pénible pour compagnons et possible dès le début jusqu'à fin phase 1 )

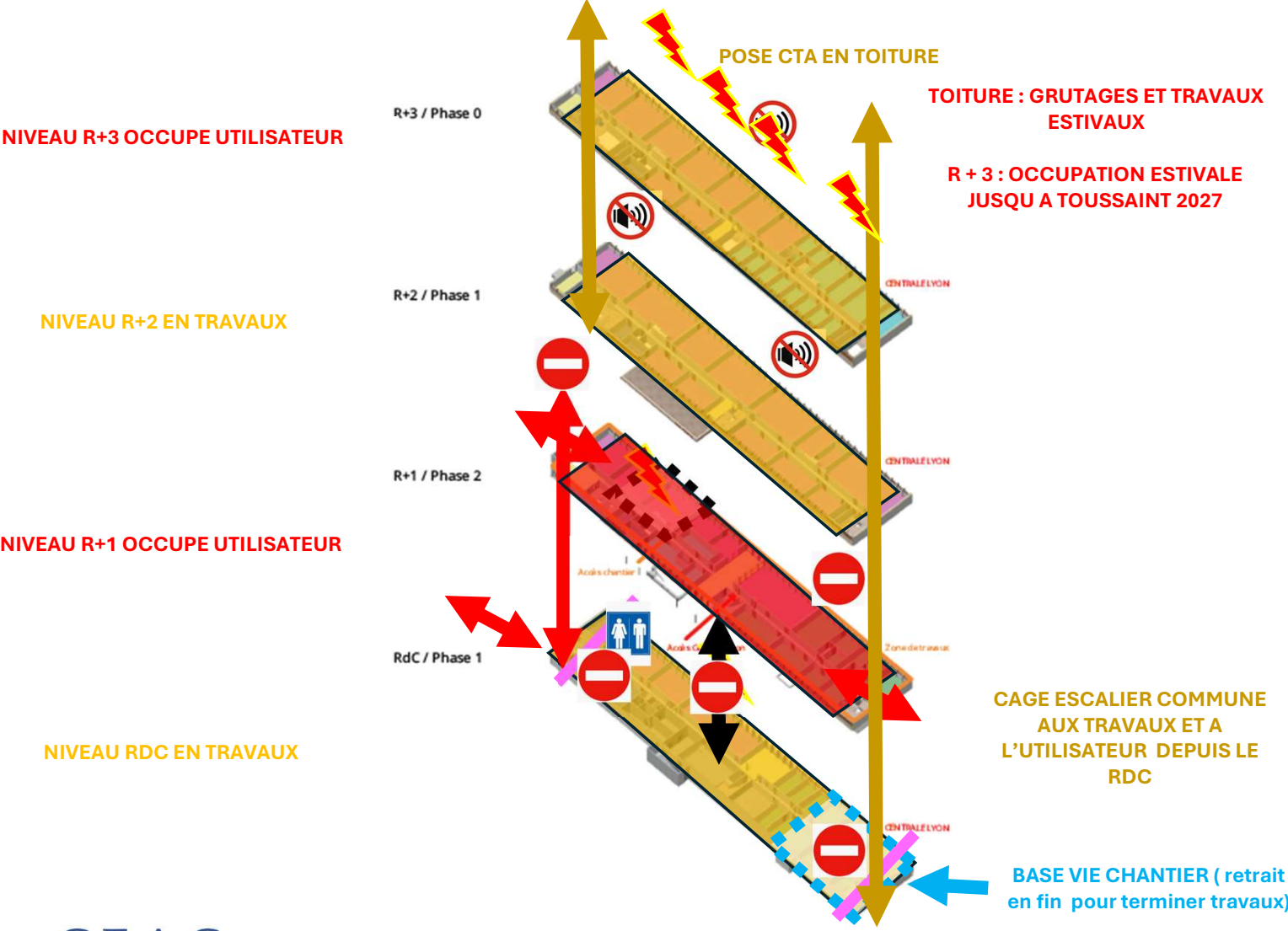


Mise en place de sanitaires chimiques pendant désamiantage ou alternance sanitaires R+2 / RDC selon les niveaux désamiantés



- V: Vestiaire
- VF: Vestiaire Femme
- R : réfectoire
- REU : salle de réunion

**PHASE 1B – TRAVAUX AU R+2 RDC TOITURE ET SOLDE R+3**



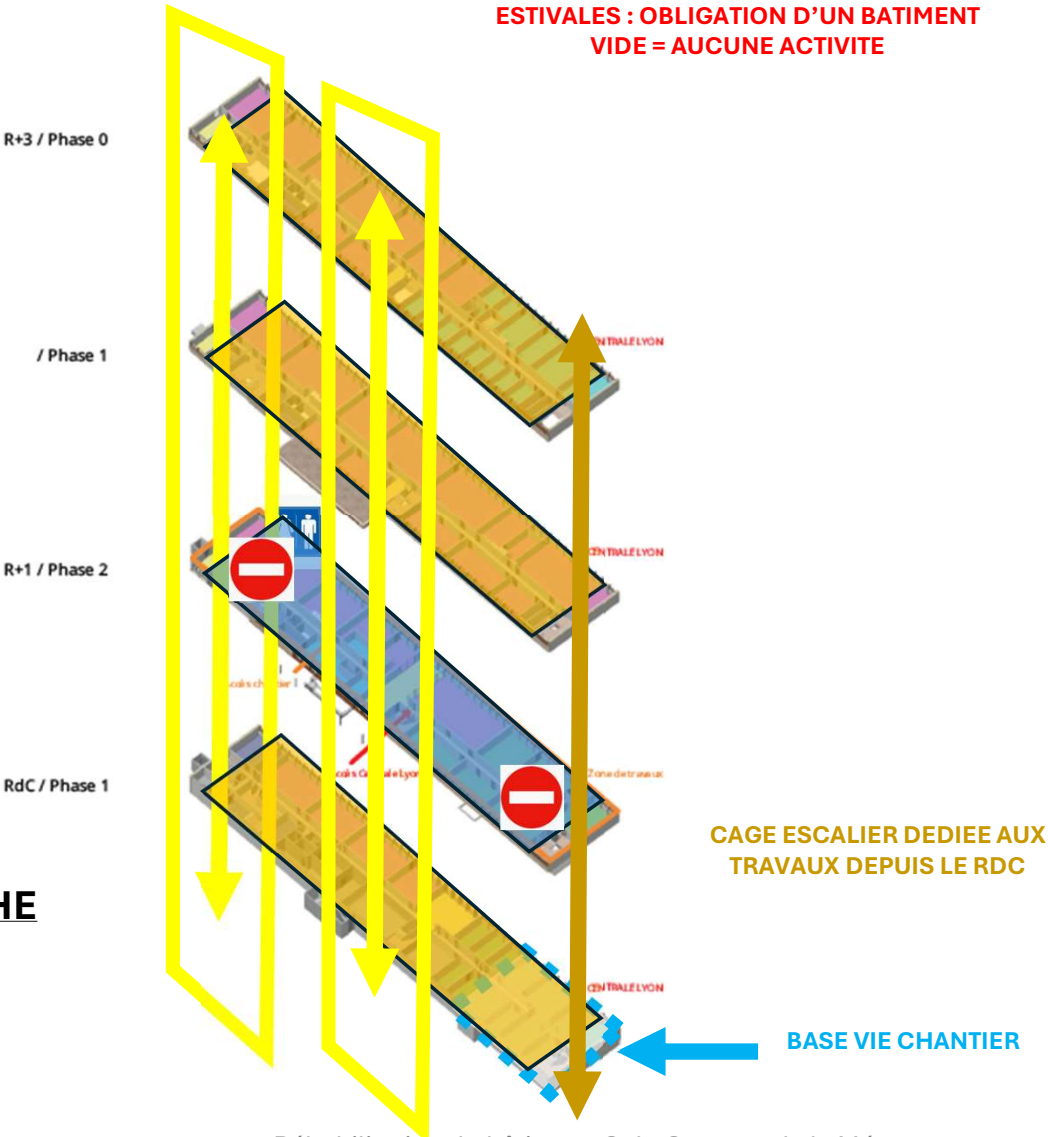
- Zone R+2 et RDC en travaux
- Travaux dans cages d'escalier préalablement désamiantées – cage d'accès compagnons réalisées en toute fin
- Zone occupée Utilisateur
- Intervention – renforts en sous face de Plancher.
- Confinement étanche et sécurité
- Plages horaires bruit à convenir
- Condamnation d'un des 2 blocs sanitaires pour réalisation trémie
- Accès cage d'escalier pour travaux
- BASE VIE CHANTIER**  
**OCCUPATION DE 3 SALLES**  
**+ SANITAIRES : une salle de réunion / 1 vestiaire / 1 réfectoire**
- Flux utilisateur – accès niveau

PRINCIPE REALISATION DES CAGES D ESCALIERS

ÉTÉ 2027  
PENDANT LES TRAVAUX  
R2-R0-R3 - TOITURE

CAGE D'ESCALIER GAUCHE  
ET CENTRALE

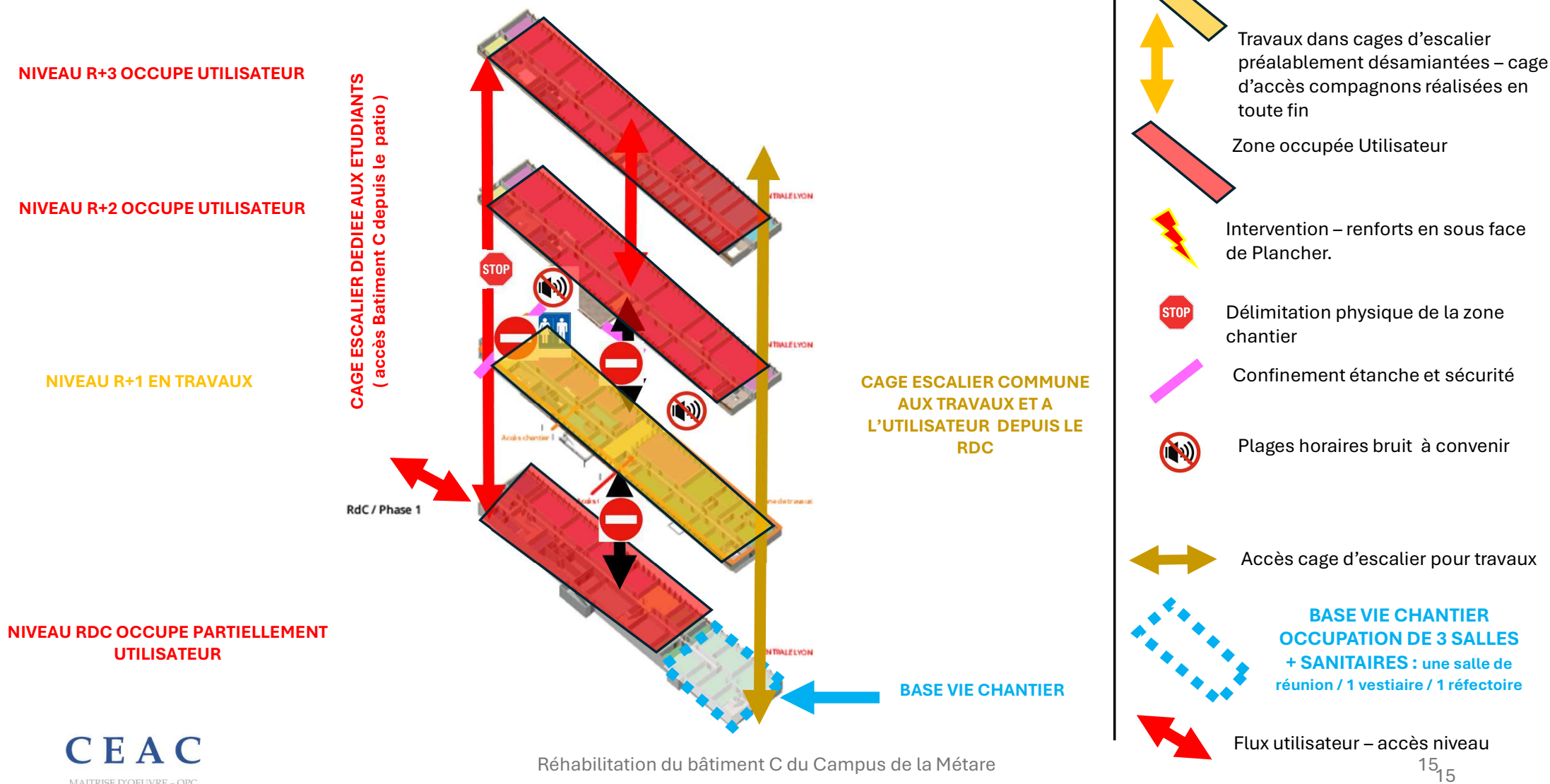
PENDANT LES VACANCES SCOLAIRES  
ESTIVALES : OBLIGATION D'UN BATIMENT  
VIDE = AUCUNE ACTIVITE



- Zone R+1 en travaux
- Travaux dans cages d'escalier préalablement désamiantées – cage d'accès compagnons réalisées en toute fin
- Zone interdite d'accès pendant période estivale
- Intervention – renforts en sous face de Plancher.
- Délimitation physique de la zone chantier
- Confinement étanche et sécurité
- Plages horaires bruit à convenir
- Accès cage d'escalier pour travaux
- BASE VIE CHANTIER OCCUPATION DE 3 SALLES + SANITAIRES : une salle de réunion / 1 vestiaire / 1 réfectoire
- Flux utilisateur – accès niveau



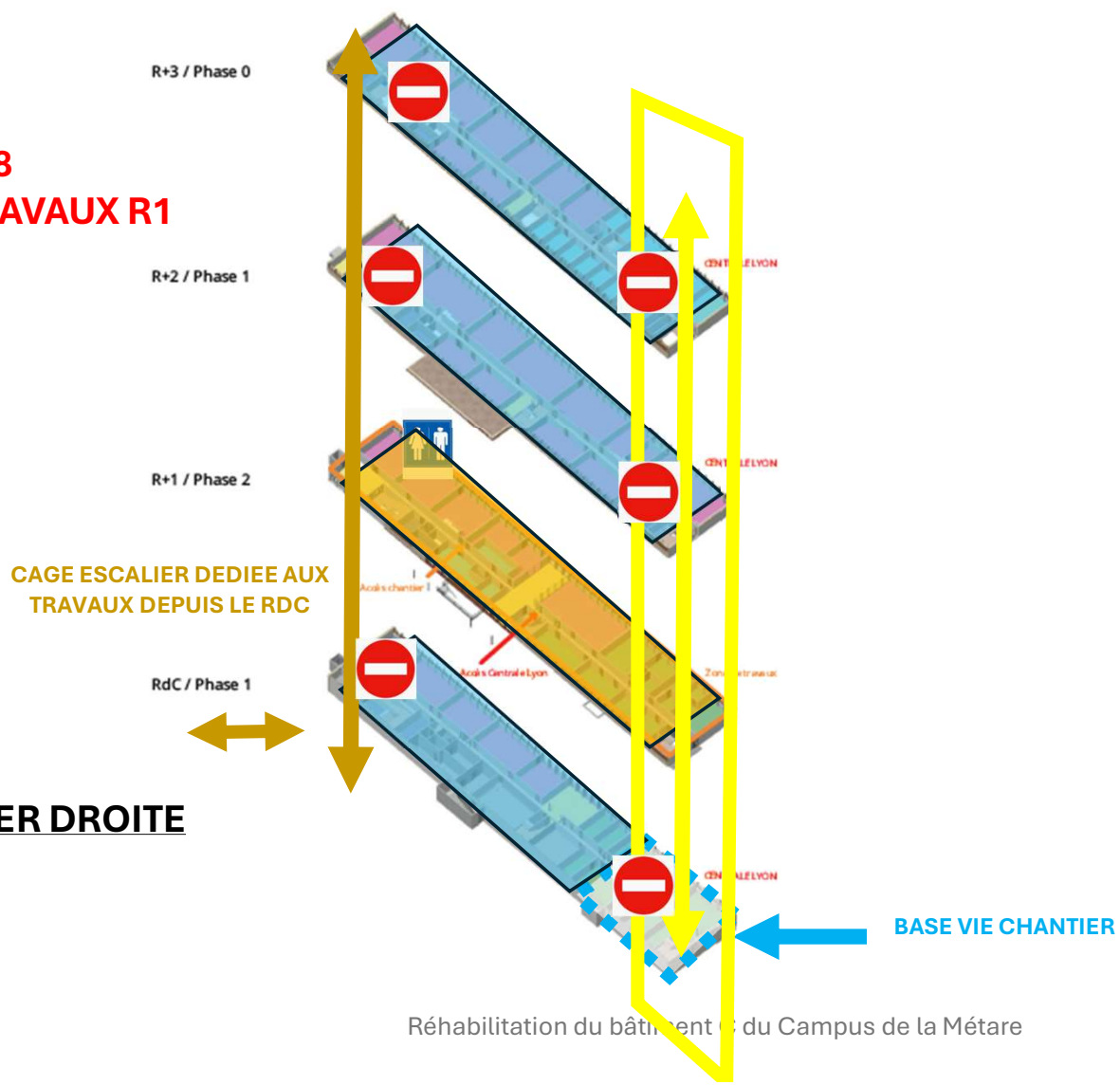
## PHASE 2 – TRAVAUX AU R+1



PRINCIPE REALISATION DES CAGES D ESCALIERS

ÉTÉ 2028  
PENDANT LES TRAVAUX R1

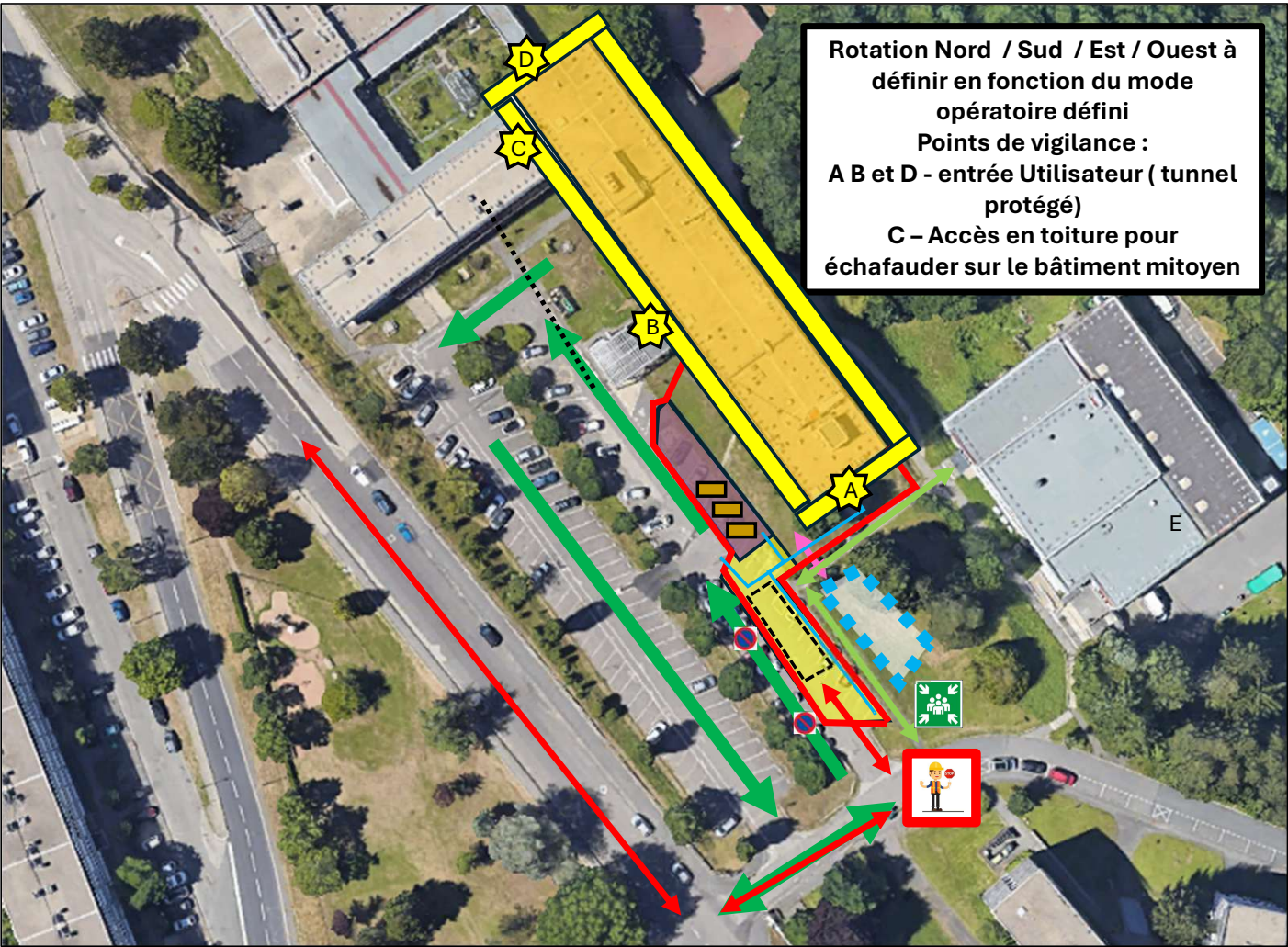
PENDANT LES VACANCES SCOLAIRES  
ESTIVALES : OBLIGATION D'UN BATIMENT  
VIDE = AUCUNE ACTIVITE



- Zone R+1 en travaux
- Travaux dans cages d'escalier préalablement désamiantées – cage d'accès compagnons réalisées en toute fin
- Zone interdite d'accès pendant période estivale
- Intervention – renforts en sous face de Plancher.
- Délimitation physique de la zone chantier
- Confinement étanche et sécurité
- Plages horaires bruit à convenir
- Accès cage d'escalier pour travaux
- BASE VIE CHANTIER**  
**OCCUPATION DE 3 SALLES**  
**+ SANITAIRES : une salle de réunion / 1 vestiaire / 1 réfectoire**
- Flux utilisateur – accès niveau

CAGE D'ESCALIER DROITE

PRINCIPE INSTALLATIONS EXTERIEURES - FACADES



- Clôture de chantier périphériques ( Clôture HERAS double collier)
- Cheminement compagnons
- Zone de stockage et bennes de tri
- Aire de livraison et grue mobile
- Cheminement engins de chantier. Gestion en entrée / sortie . Entrée marche arrière guidée par homme trafic
- Confinement étanche et sécurité
- Grue mobile
- Point de rassemblement et de secours
- Bennes de tri
- Accès compagne via portillon sécurisé ( cadenas)

POTENTIELLE ZONE BASE VIE EXTERIEURE :  
une salle de réunion / 1 vestiaire / 1 réfectoire  
Remis en état terrain après départ base vie